



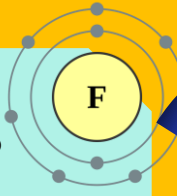
# FLUOROSIS EN CANARIAS

## ¿QUÉ ES EL FLÚOR?

Es un elemento natural que se encuentra en la corteza terrestre. En concreto se encuentra en el mineral fluorita, que a su vez está compuesto por cantidades de calcio y de flúor.

## ¿DÓNDE SE ENCUENTRA?

Se puede encontrar en algunos alimentos y en depósitos de agua que contengan flúor.



## USO ESPECÍFICO EN ODONTOLÓGÍA

El flúor se utiliza para la disminución de caries. Los estudios realizados han demostrado repetidas veces que si se agrega flúor a los depósitos de agua de la comunidad, el número de caries en la población disminuye.

Estimular la formación ósea. Se absorbe a nivel del tracto gastrointestinal



¿CONOCES LA FLUOROSIS Dental?

Es la aparición de manchas en los dientes que pueden ir desde un color blanco hasta manchas de color marrón con destrucción del esmalte. Acude a una revisión con tu dentista.

## RECOMENDACIONES



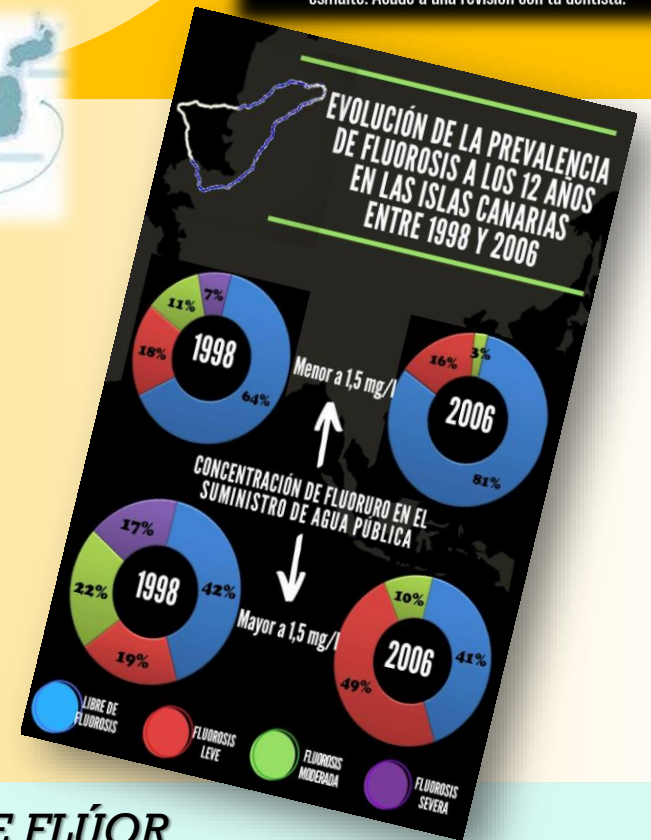
## AFECTACIÓN A NIVEL ORGÁNICO

El primer efecto del fluoruro se produce sobre los tejidos esqueléticos (huesos y dientes).



## A NIVEL DENTAL:

Provoca tinciones dentales blanquecinas opacas, líneas blancas opacas, esmalte con aspecto de tiza, lesiones de color marrón difusas, pérdida de la superficie del esmalte, esmalte poroso, etc.

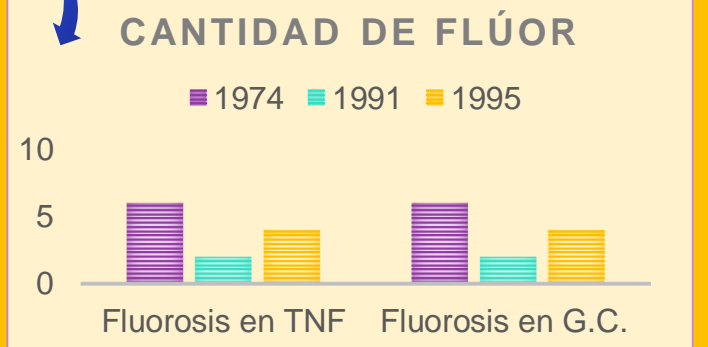


**1** LEGISLACIÓN DEL FLÚOR. Protocolo sanitario del 31 de mayo de 2006.

**2** MOTIVO DE LA INICIACIÓN DE FLUORACIÓN DE LAS AGUAS. Sanitario, elevar los niveles de flúor hasta una concentración óptima para prevenir la caries dental.

**3** ISLAS/ZONAS CON MAYOR ÍNDICE DE FLÚOR. En Canarias en general es baja, pero hay zonas como Tenerife y Gran Canarias en las que el índice de flúor es realmente elevado a comparación de las otras islas, es por ello que hay que tener realmente cuidado con esto.

**PROBLEMA.** La fluorosis en Tenerife y en Gran Canarias aumentó, al haber mayor población, el agua de Icod y la Guancha no abastece a toda la población por lo que se mezcla con otras galerías obteniendo agua potable alta en flúor.



**EVOLUCIÓN DEL ÍNDICE DE CARIES DESDE 1991 A 2006** (el flúor reduce entre un 40-60% el índice de caries en la dentición primaria).

Índice de flúor en agua embotellada.



Recomendamos a toda la población el uso responsable del flúor para evitar la tinción dental y sus consecuencias.

ISABELLA LÓPEZ  
MARYLINDA SAUCEDO  
AINHOA RODRÍGUEZ

1ª CFGS HIGIENE  
BUCODENTAL